



Study in Wuppertal

Maire Kaga





はじめに



留学を決めた理由



挑戦したかったこと

- ① 英語力を海外で試す
- ② 自己決定力を鍛える

留学前の現状

- ① ドイツ語は全く話せない
- ② 初めての海外1人暮らしへの不安



Overview

1

About Wuppertal

2

Class and Time schedule

3

Dormitory

4

Travel in Europe



Overview

1

About Wuppertal ヴッパタールについて

2

Class and Time schedule

3

Dormitory

4

Travel in Europe



About Wuppertal 徒歩でどこでも行ける街



モノレールの中央駅



駅前の様子





Dusseldorf デュッセルドルフ



最大の日本人街
Little Tokyo



インマーマン通り



Dusseldorf



Cologne ケルン



ドイツ第4の都市



世界遺産ケルン大聖堂





Overview

1

About Wuppertal

2

Class and Time schedule 授業と時間割

3

Dormitory

4

Travel in Europe



Class 受講した科目

1科目に 講義  と 演習  がある

Numerical Analysis
and Simulation I

数値解析、ODE(常微分方程式)

Numerical
Linear Algebra

線形最小二乗問題、固有値と安定性



Time Schedule 時間割

	Mon	Tue	Wed	Thu	Fri
8:15 ~ 9:45		Numerical Linear Algebra (Exercise)	日本の先生と meeting		
10:15 ~ 11:45				Numerical Analysis I (Lecture)	Numerical Analysis I (Exercise)
12:15 ~ 13:45		Numerical Analysis I (Lecture)			Numerical Linear Algebra (Lecture)
14:15 ~ 15:45					



授業の様子



日本との時差
- 8時間



研究との両立

- 指導教員の先生と要相談
(早朝 or 深夜にミーティング)
- ヴッパタル大学の課題量が多いため、調整が不可欠
- 分野によっては研究室(Lab course)に参加できることもある



Overview

1

About Wuppertal

2

Class and Time schedule

3

Dormitory 寮と生活

4

Travel in Europe



Dormitory 寮は大学の目の前！



寮の外観



サギがいることも



部屋はワンルーム



Food 基本は自炊。日本食スーパーも。



日本食スーパー
In Dusseldorf



スーパー

Study in Wuppertal



駅前のカフェ



Overview

1

About Wuppertal

2

Class and Time schedule

3

Dormitory

4

Travel in Europe ヨーロッパ旅行



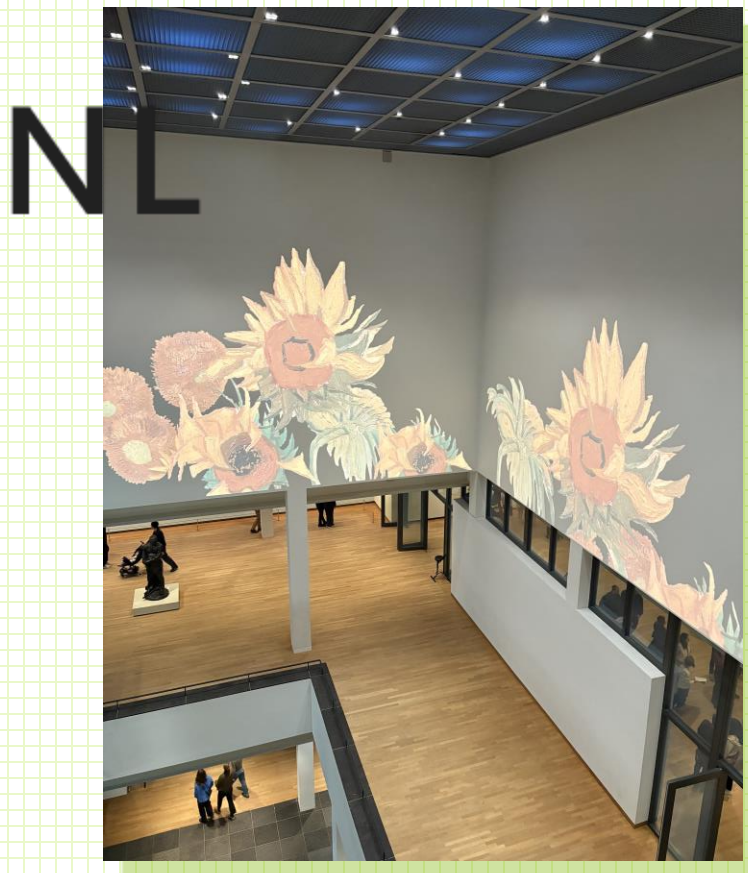
Travel in Europe ヨーロッパ旅行

- バスやICE, 飛行機で手軽に旅行できる





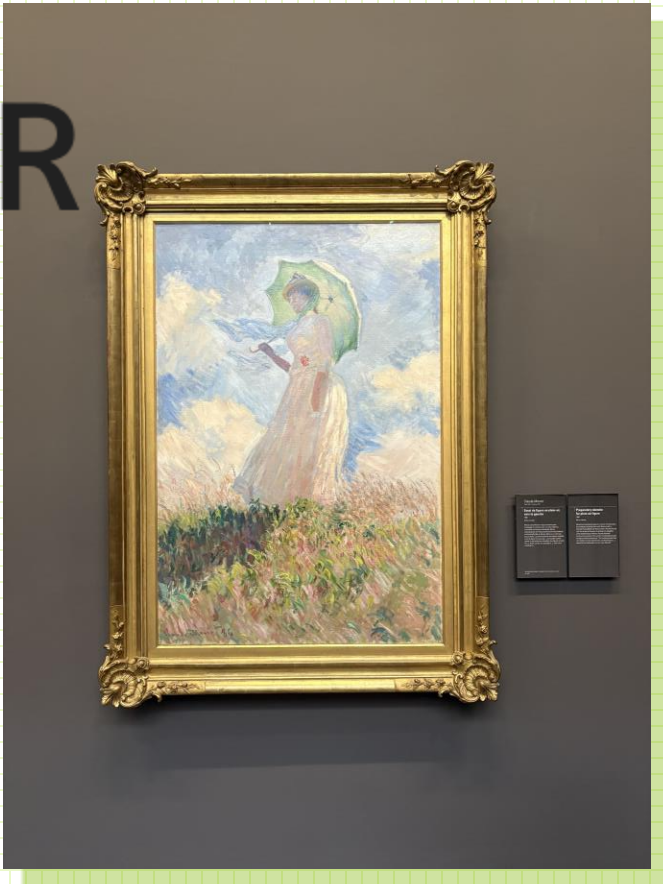
Travel in Europe ヨーロッパ旅行



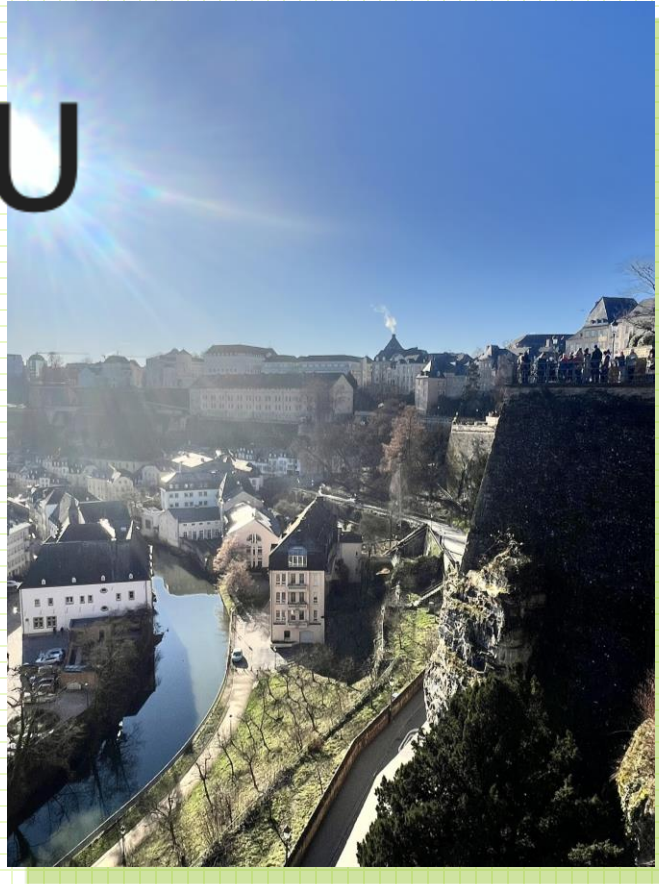


Travel in Europe ヨーロッパ旅行

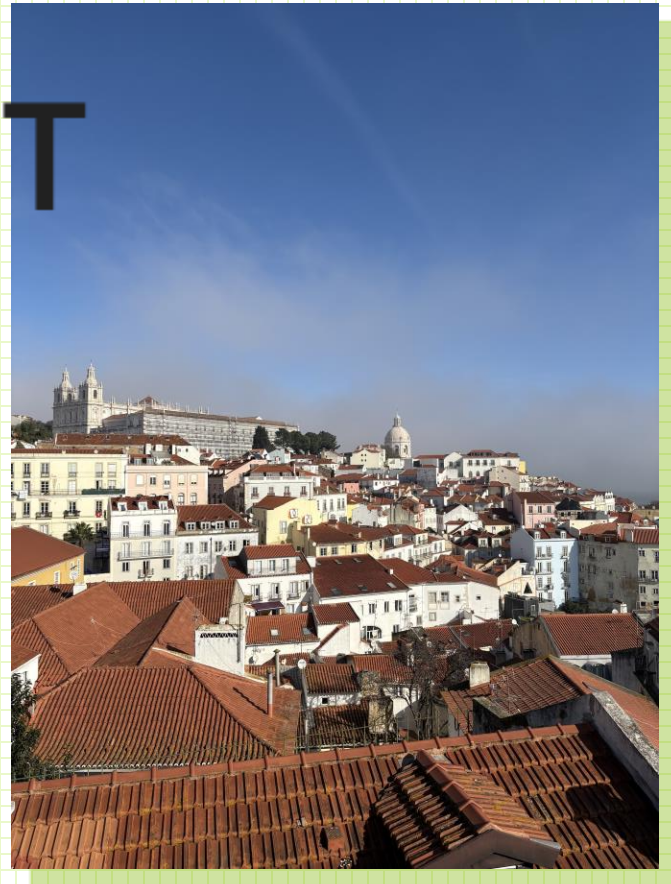
FR



LU



PT





まとめ

- 恐れず自分から英語で話しかけることができるようになった
- 失敗を恐れず、何か起きた時には柔軟に対応できるようになった
- 自分と違うことを面白いと思えるようになった